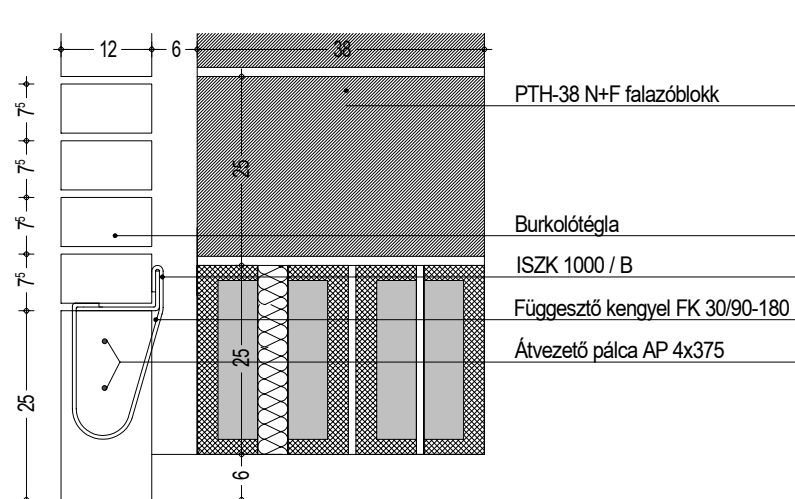
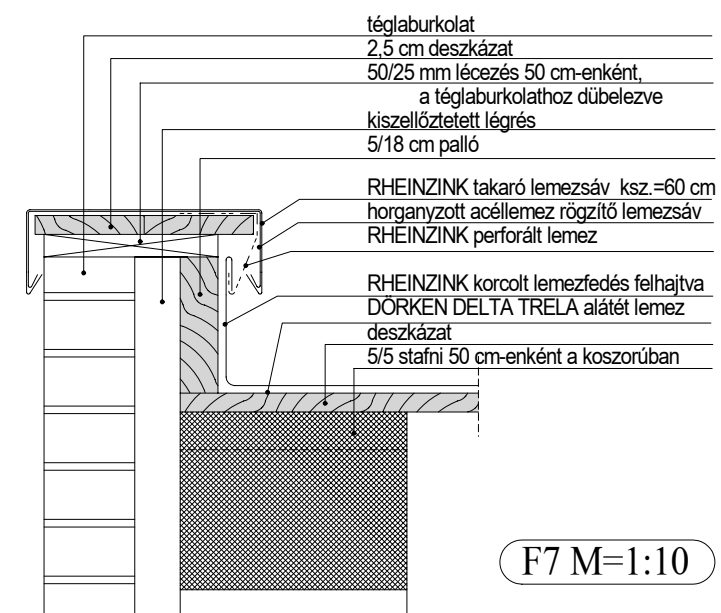




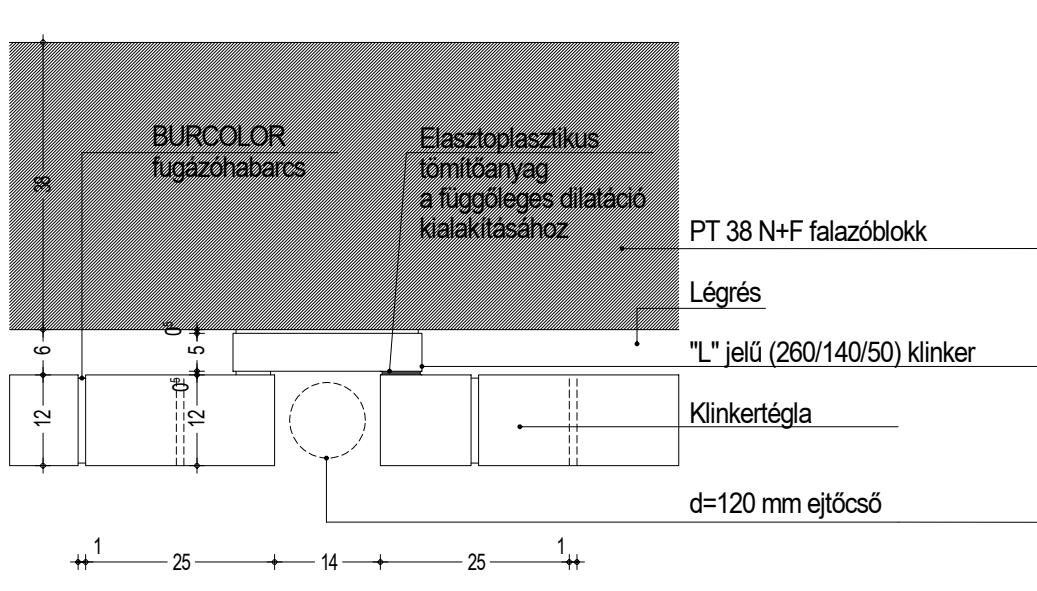
F2 M=1:10



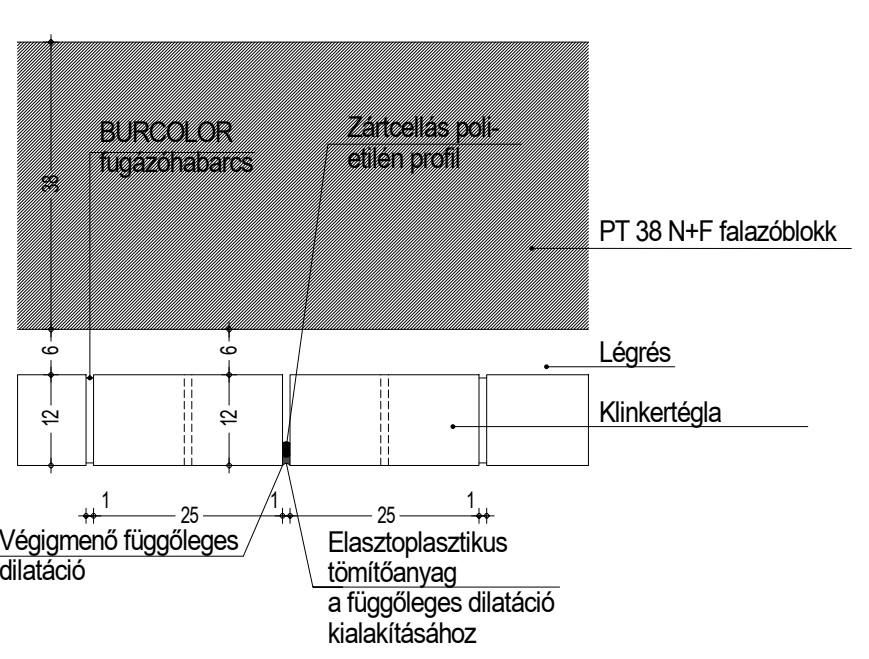
F7 M=1:10



D1 M=1:10



D2 M=1:10



#### HOMLOKZATI ANYAGOK

- h1 WIENERBERGER klinkertégla lábazat, minden második fuga üres!
- h2 WIENERBERGER klinkertégla burkolat, 250x120x65, világospiros
- h3 SCHÜCO alumínium nyílászáró, porszórt, RAL 7039
- h4 RHEINZINK falfedés, előpatinászt
- h5 RHEINZINK állókörös fémlemez fedés, előpatinászt
- h6 RHEINZINK rejtett attikaszaloms, előpatinászt
- h8 RHEINZINK ejtőcső
- h10 alumínium árnycső
- h11 vb. csőzop
- h12 RHEINZINK burkolatú eltető
- h13 SCHÜCO eltető (F03 "tartozék")
- h14 "kondenzátor udvar"
- h15 szerelt kémény
- h17 szellőztető (KAZ3)
- h18 Kétsővös hűtő rendszer

#### TÉGLABURKOLAT RÖGZÍTŐ ÉS KIVÁLTÓ ELEMEI

( IN-TECH burkolótegla falazat tartó- és rögzítőszerkezeti elemei )

Konzolok, kiváltók

ISZK 750A	9 DB
ISZK 1000B	9 DB

Függesztő kengyel

FK 30/90-180	700DB
--------------	-------

Átvezető pálcia

AP 4x375	110 DB
----------	--------

Rögzítő pálcia

RP-F 210	6 DB / M2
----------	-----------

MEGJEGYZÉS:  
A TKS 1D 3506"-jelű ( POROTHERM falba kerülő) elemek dűbelezését kétkomponensű ragasztóhabarccsal, szilikonvallyal kell elvégezni ! (Részletesen lásd : IN-TECH alkalmazástechnika)  
A saroknál, élénél + 3 db/m rögzítőpálcát kell elhelyezni !